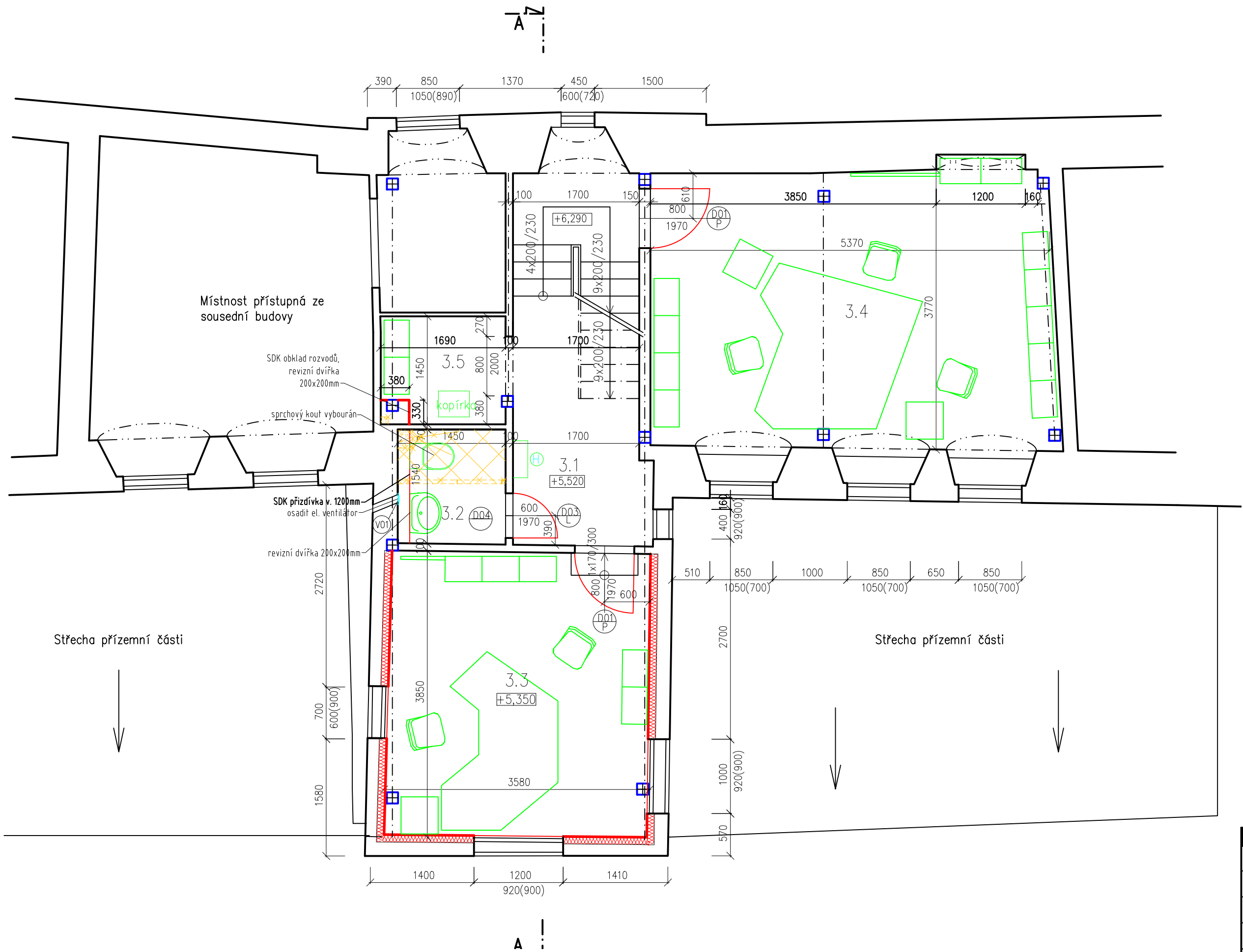


Půdorys 3.NP



Legenda místností:

Č.	MÍSTNOST	m ²	PODLAHA	POVRCH	POZNÁMKA
3.1	schodiště	8,74	PVC čtverce	Sádrová stěrka	
3.2	wc	2,14	PVC čtverce	Sádrová stěrka	Omyvatelný nátěr
3.3	kancelář	14,10	PVC čtverce	Sádrová stěrka	
3.4	kancelář	20,25	PVC čtverce	Sádrová stěrka	
3.5	kopírovací místnost	2,44	PVC čtverce	Sádrová stěrka	

Legenda materiálů:

- bourané konstrukce
- bourané konstrukce (podlaha)
- zdivo z tvárnic Ytong P2–500
- SDK obklad tl. 12,5mm, parotěsná folie, ocelové CD profily 60/27/0,6 (kotveny pomocí ocelových úhelníků do stropu a podlahy), minerální vata tl. 100mm

POZNÁMKY:
vodorovné konstrukce– povrchy ve všech místnostech budou odstraněny a nahrazeny svařenými PVC čtverci.
světlé konstrukce– Všechny nátěry a obklady stěn budou odstraněny, následně nahrazeny sádrovou stěrkou (postup dle technologického předpisu výrobce), na WC se stěny opatří omyvatelným nátěrem. Nosné ocelové sloupy se očistí od stávajícího nátěru případně od rzi, sloupy budou opatřeny ochranným nátěrem.
schody– PVC povrchy schodišťových stupňů budou nahrazeny dřevěnými nášlapy. Nosná konstrukce bude očištěna a natřena ochranným nátěrem.
okna– stávající mříže na oknech se odstraní, rámy oken se obrousí a natřou ochranným nátěrem.
dveře–viz. tabulka dveří

Projektant:			Zodpovědný projektant:			Autor:			atelieri		
Jan Boďa			Ing. David Kojan			Luděk Vystyd			VYSTYD		
Investor: Město Cheb, náměstí Krále Jiřího z Poděbrad 1/14, 35002 Cheb						Smlouva:			Razítko:		
Akce: ŠPALÍČEK-ZMĚNA V UŽÍVÁNÍ PRO ODBOR PMR k.ú. Cheb 650919 st.p.č. 39						Stupeň:			DSP+DPS		
						Datum:			09/2016		
Část:			Název výkresu:			Měřítko:			Formát:		
stavební řešení			půdorys 3.NP			1:50			6 x A4		
									3		
Nám. Krále Jiřího z Poděbrad 6, 350 02 Cheb						TEL: 608 979 656			ludek@vystyd.cz		
									www.vystyd.cz		